

Bauvorhaben Laßnitzhöhe



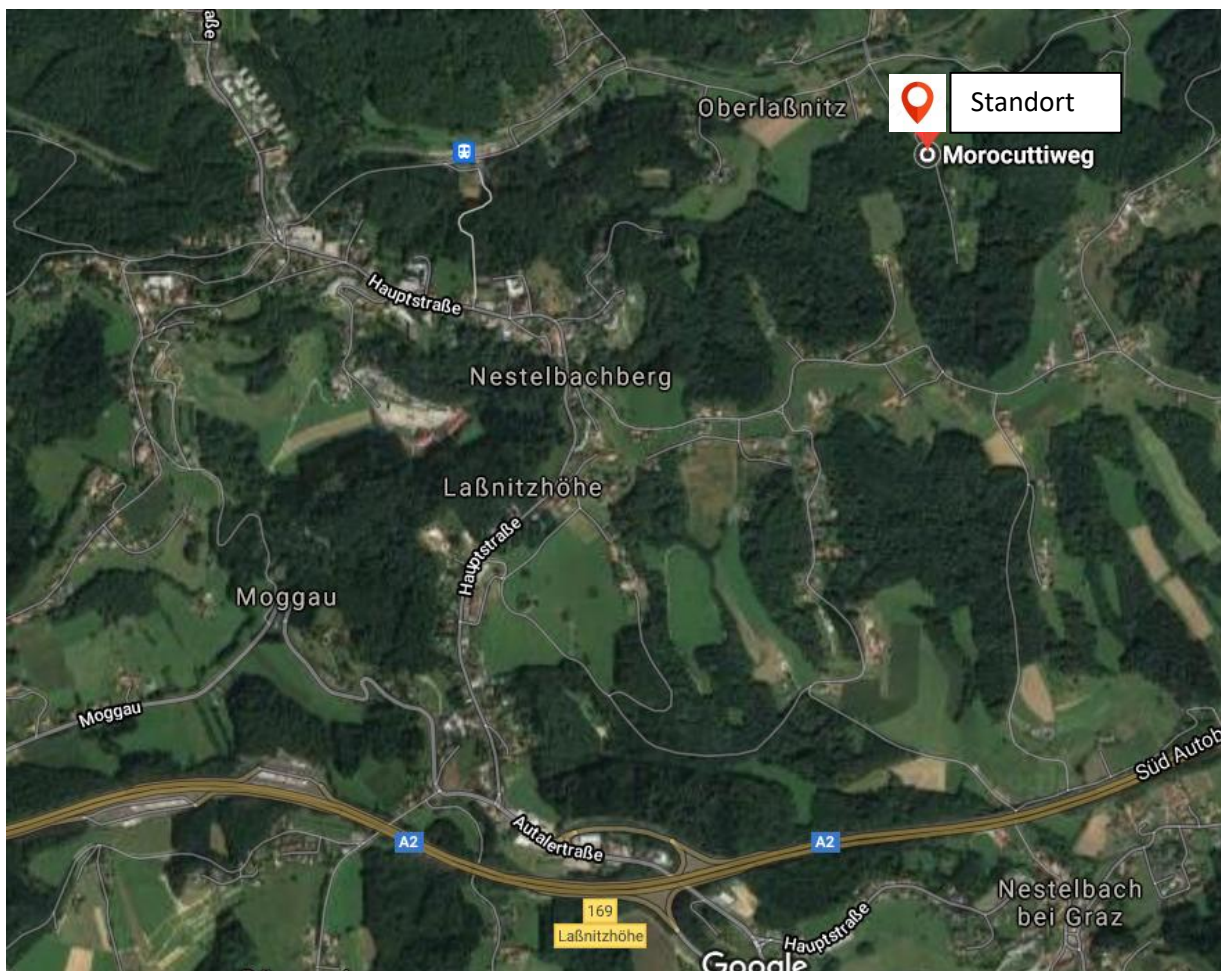
Lage:

Am Morocuttiweg in Lassnitzhöhe entsteht eine Wohnhausanlage mit insgesamt 11 Wohneinheiten in leichter Hanglage.

Die Lage besticht durch ihre Ruhe, jedoch ist man in nur 3 Minuten mit dem Auto am Hauptplatz in Lassnitzhöhe, in nur 15 Minuten in Gleisdorf und in nur 8 Minuten auf der Autobahn.

Der Bahnhof Lassnitzhöhe ist nur 1,5 km entfernt, mit dem Sie bequem und ungestört in jeweils 10 Minuten Graz bzw. Gleisdorf erreichen können.

Die nächsten Einkaufsmöglichkeiten sind ca. 1,8 km entfernt. Bildungseinrichtungen Ärzte und jegliche Infrastruktur befinden sich in unmittelbarer Nähe.

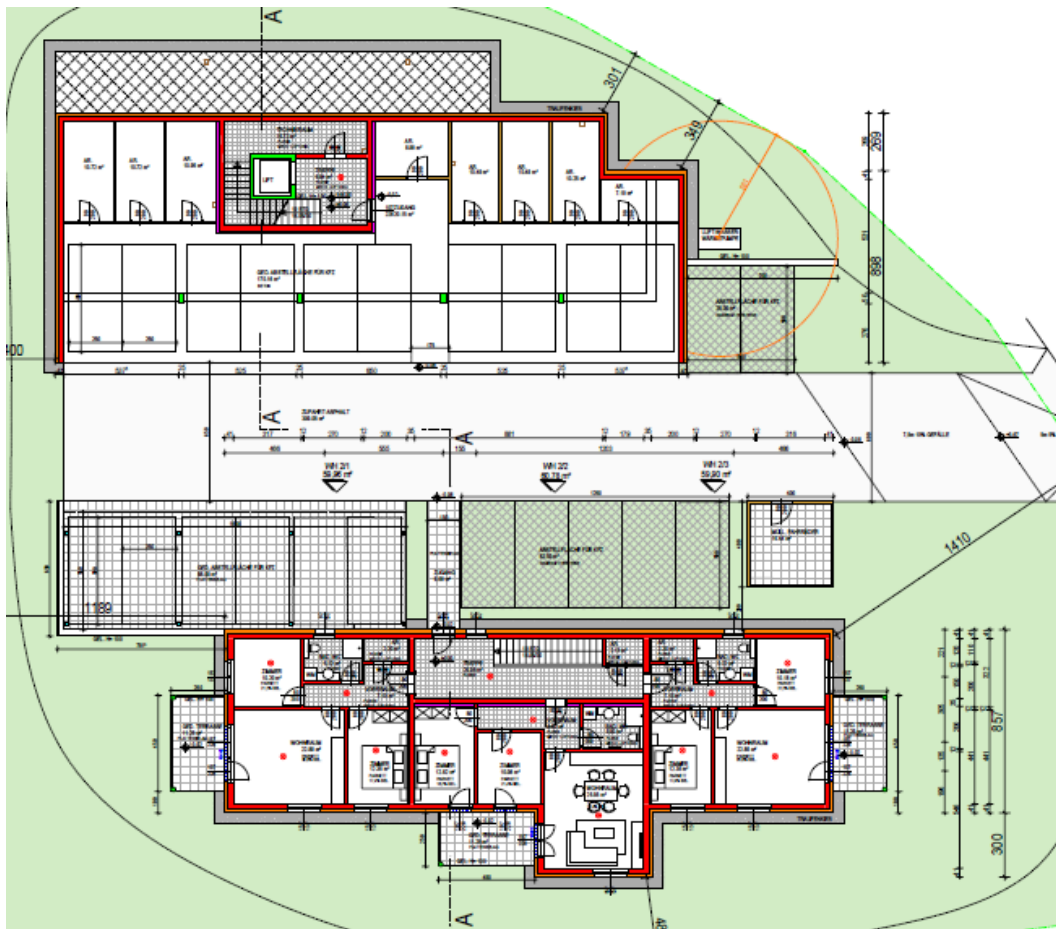


Mikrolage

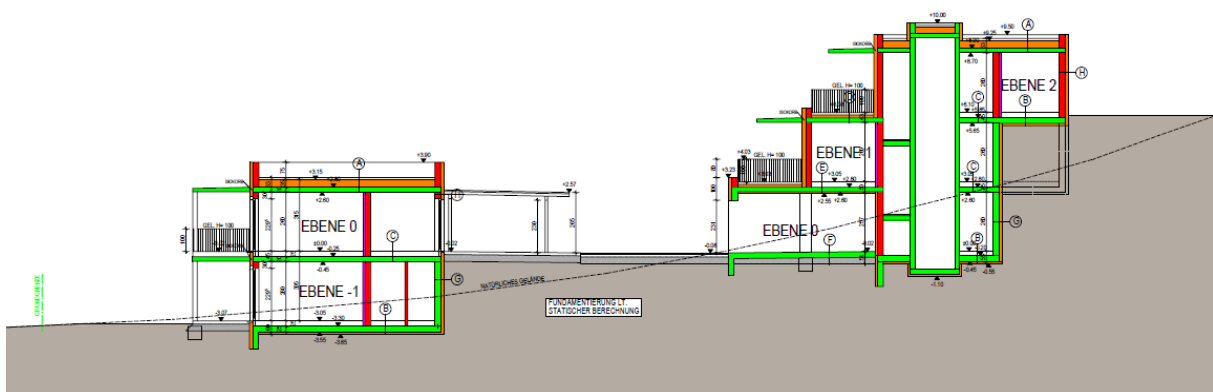
Das Grundstück ist über eine Sackstraße der Gemeinde Lassnitzhöhe erschlossen. Die Lage besticht durch Ihre Ruhe. Es befindet sich mitten im Grünen jedoch nicht weit weg vom Ortszentrum.



Übersicht

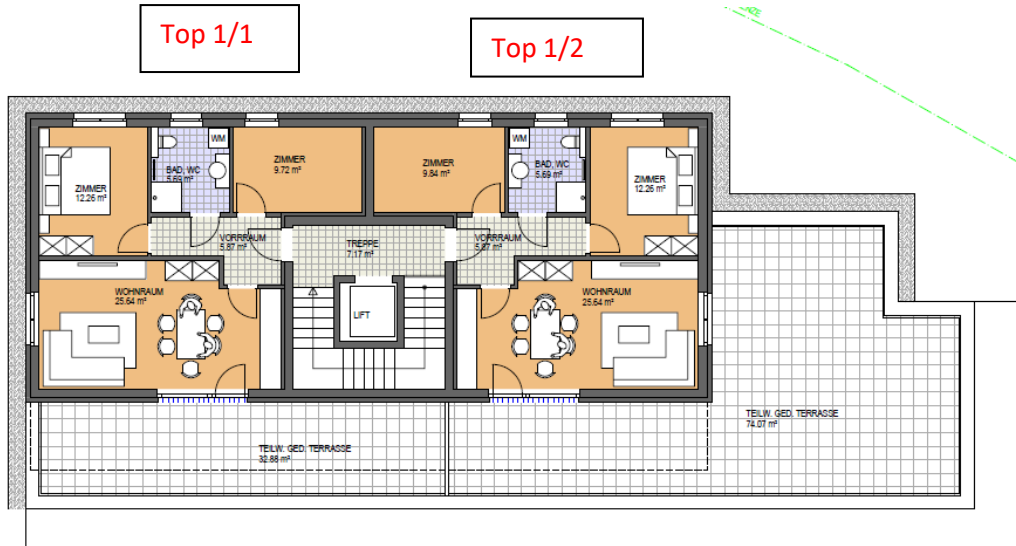


Schnitt

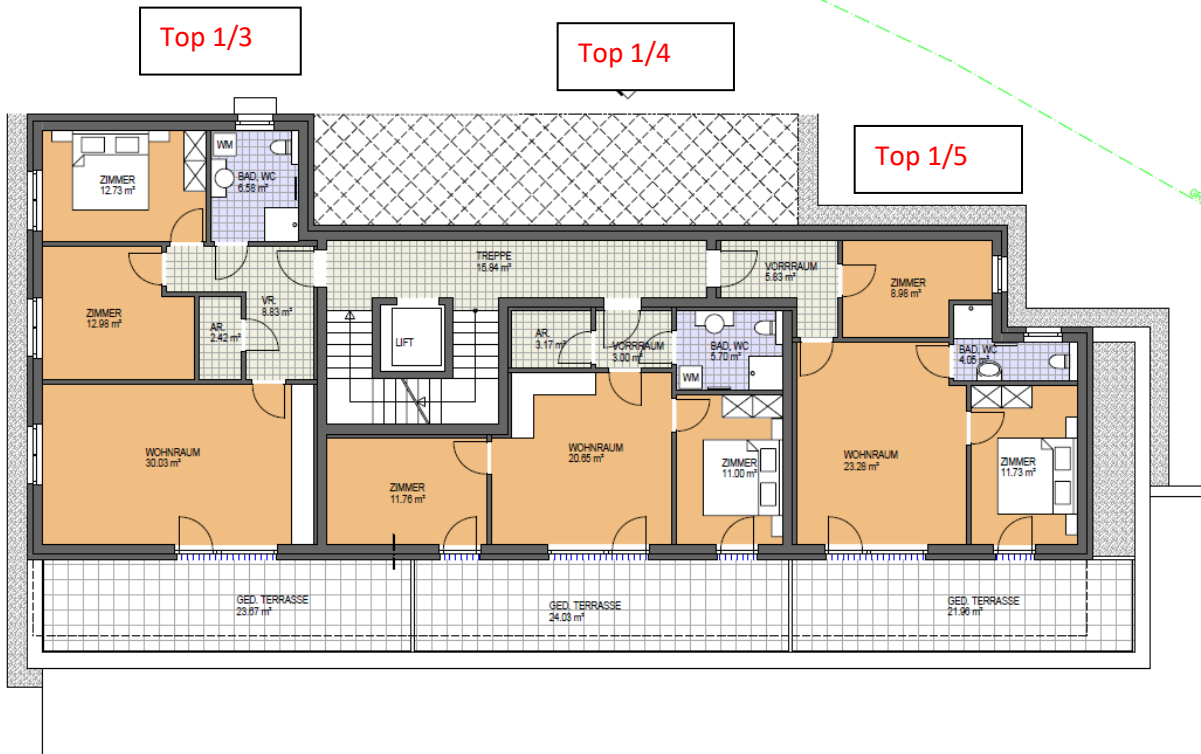


Die Aufteilung

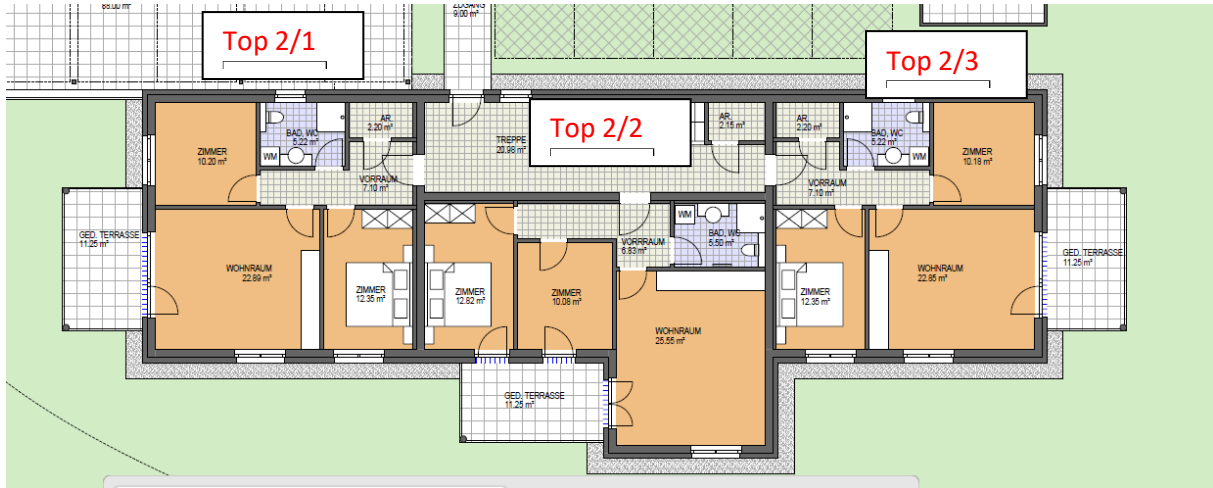
Ebene 2



Ebene 1



Eben 0

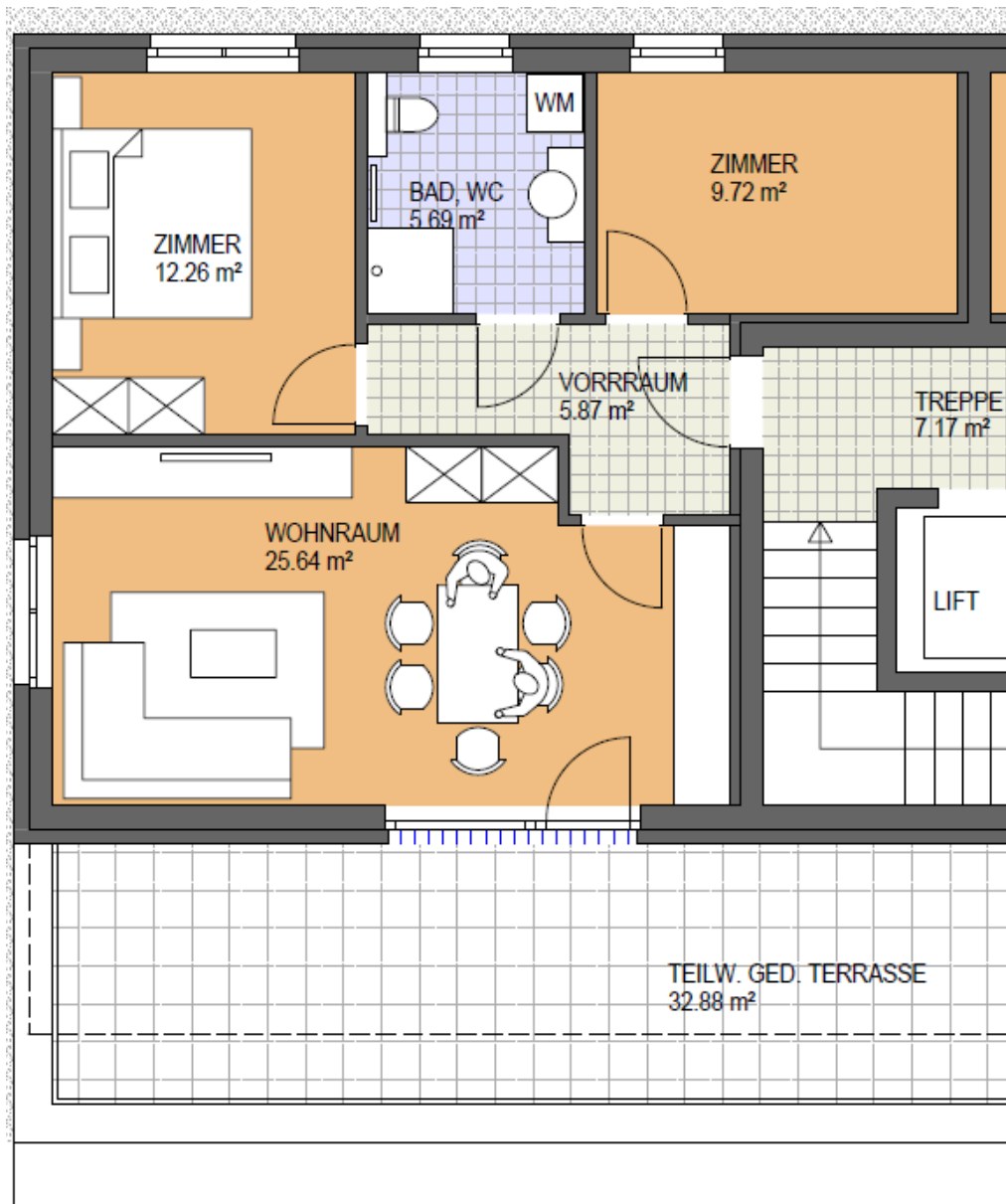


Ebene -1



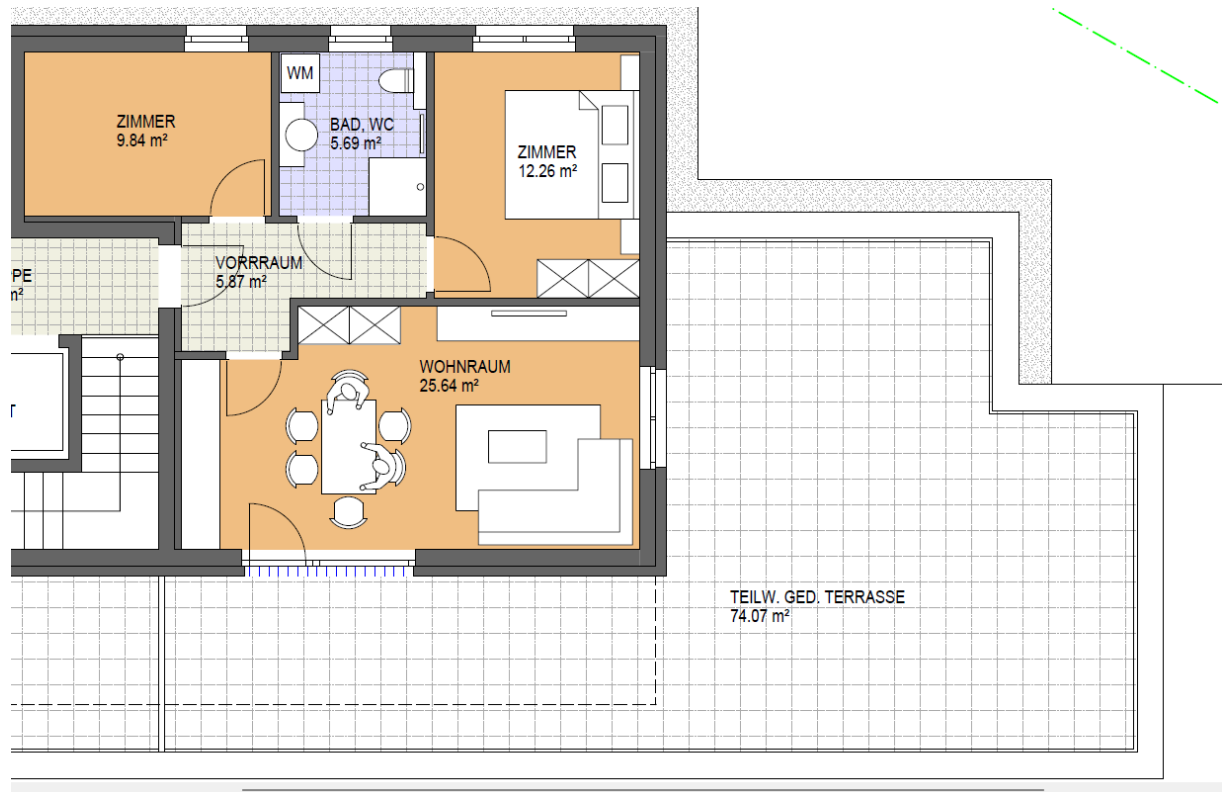
WG 1/1

Dieses Penthouse hat ca. 59,18 m² und eine 32,88 m² große Terrasse

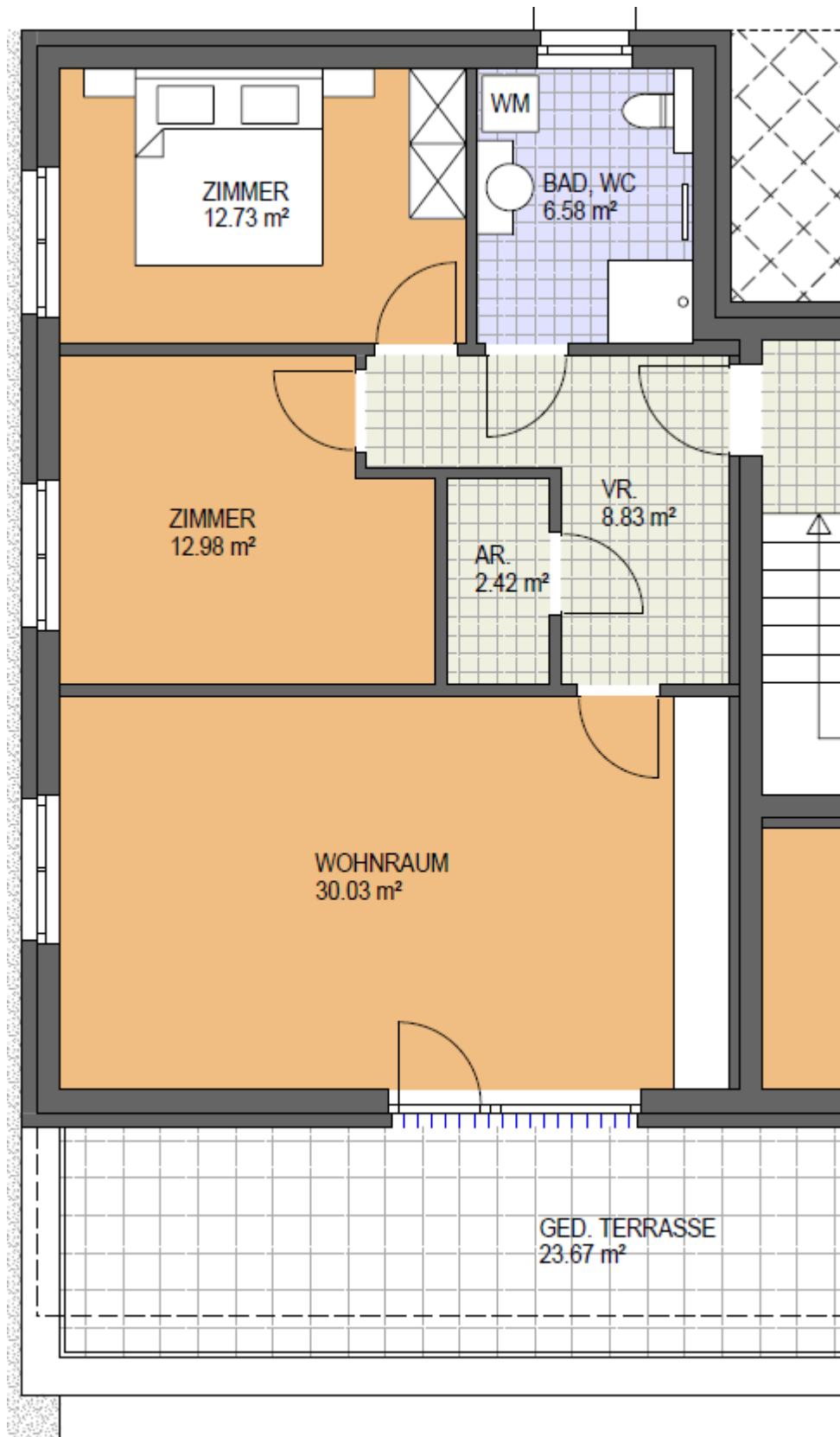


WG 1/2

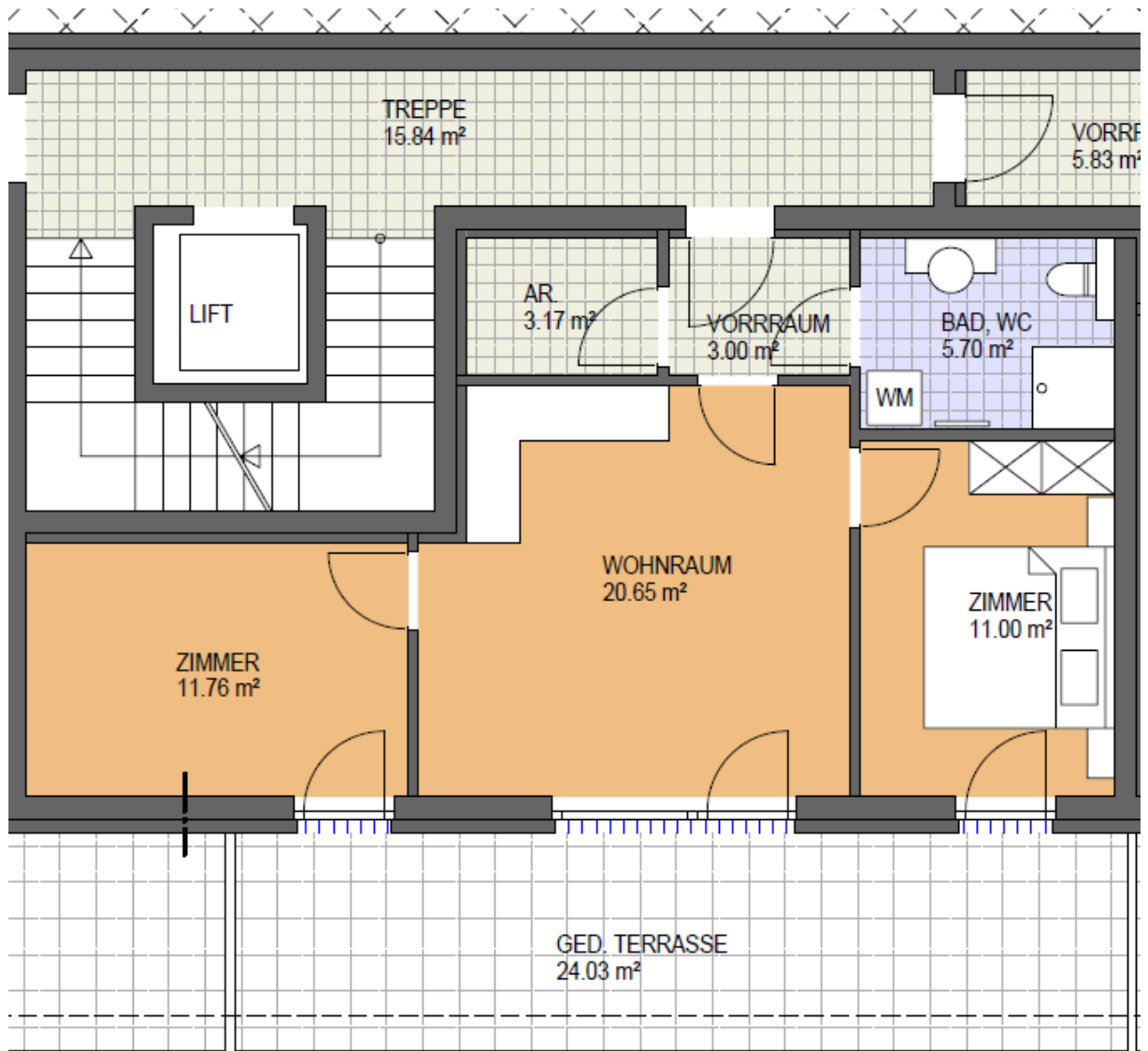
Dieses Penthouse hat ca. 59,30 m² und eine 74,07 m² große Terrasse



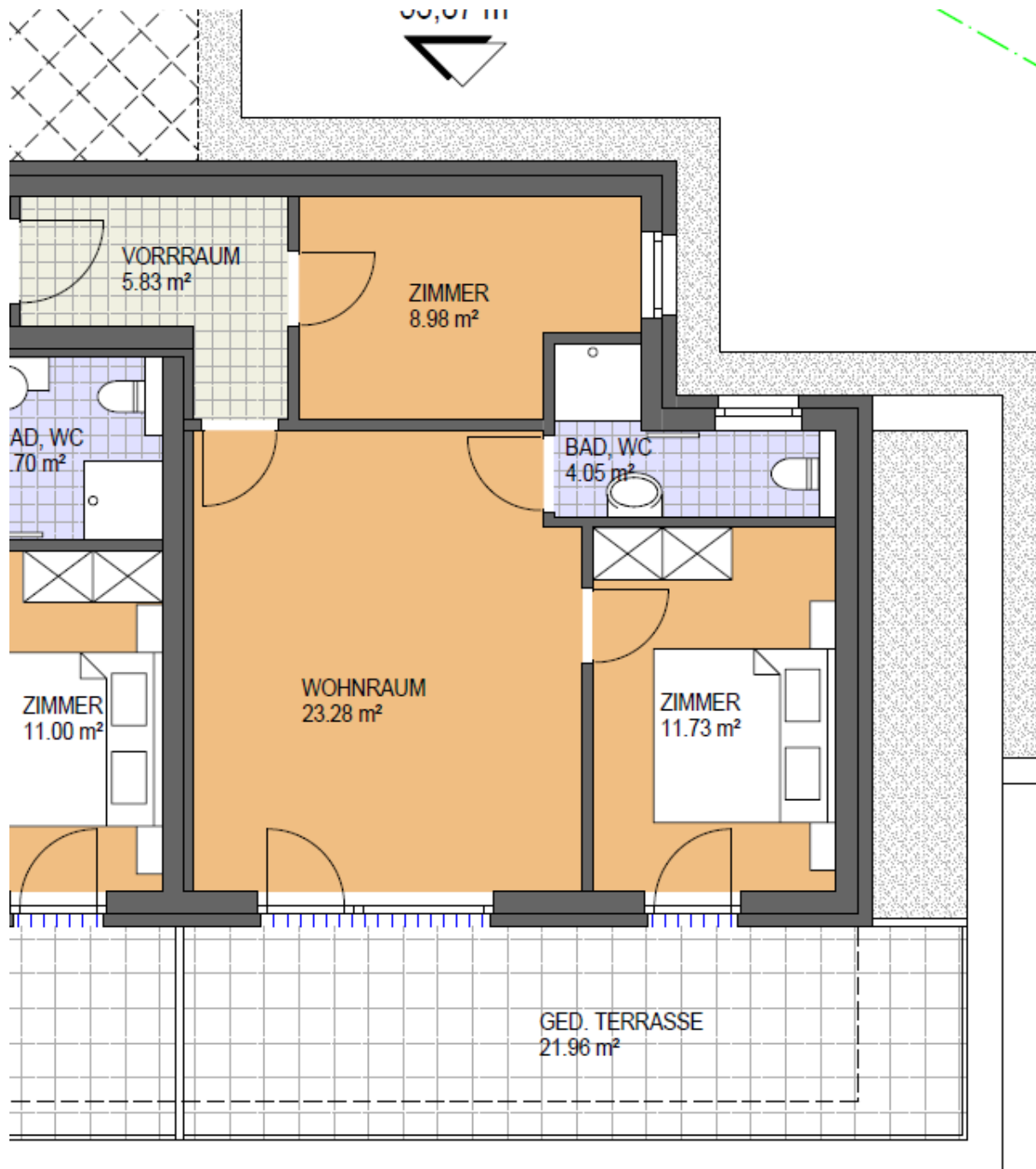
WG 1/3 hat ca. 73,52 m² eine 23,67 m² große Terrasse



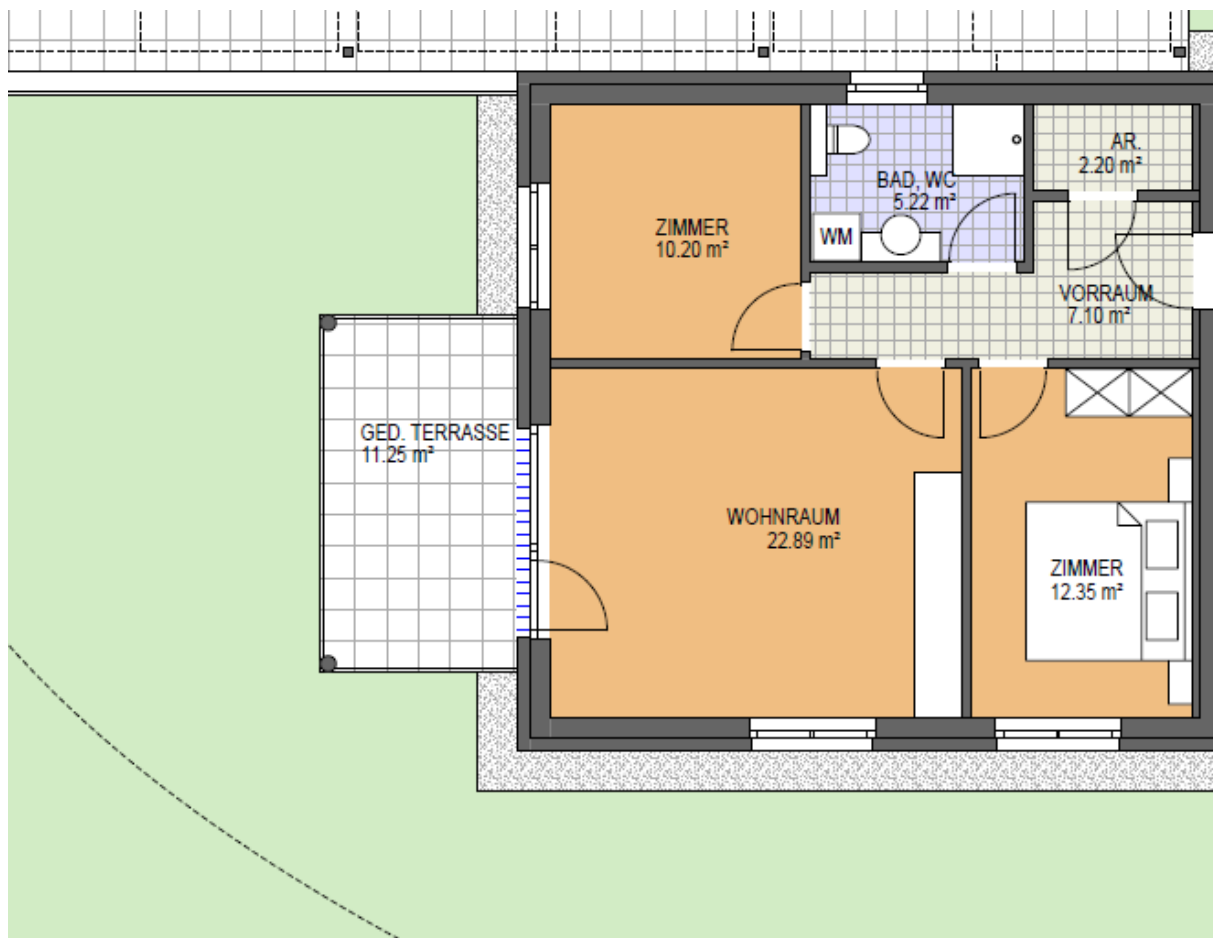
WG 1/4 hat ca. 55,28 m² und eine 24 m² große Terrasse.



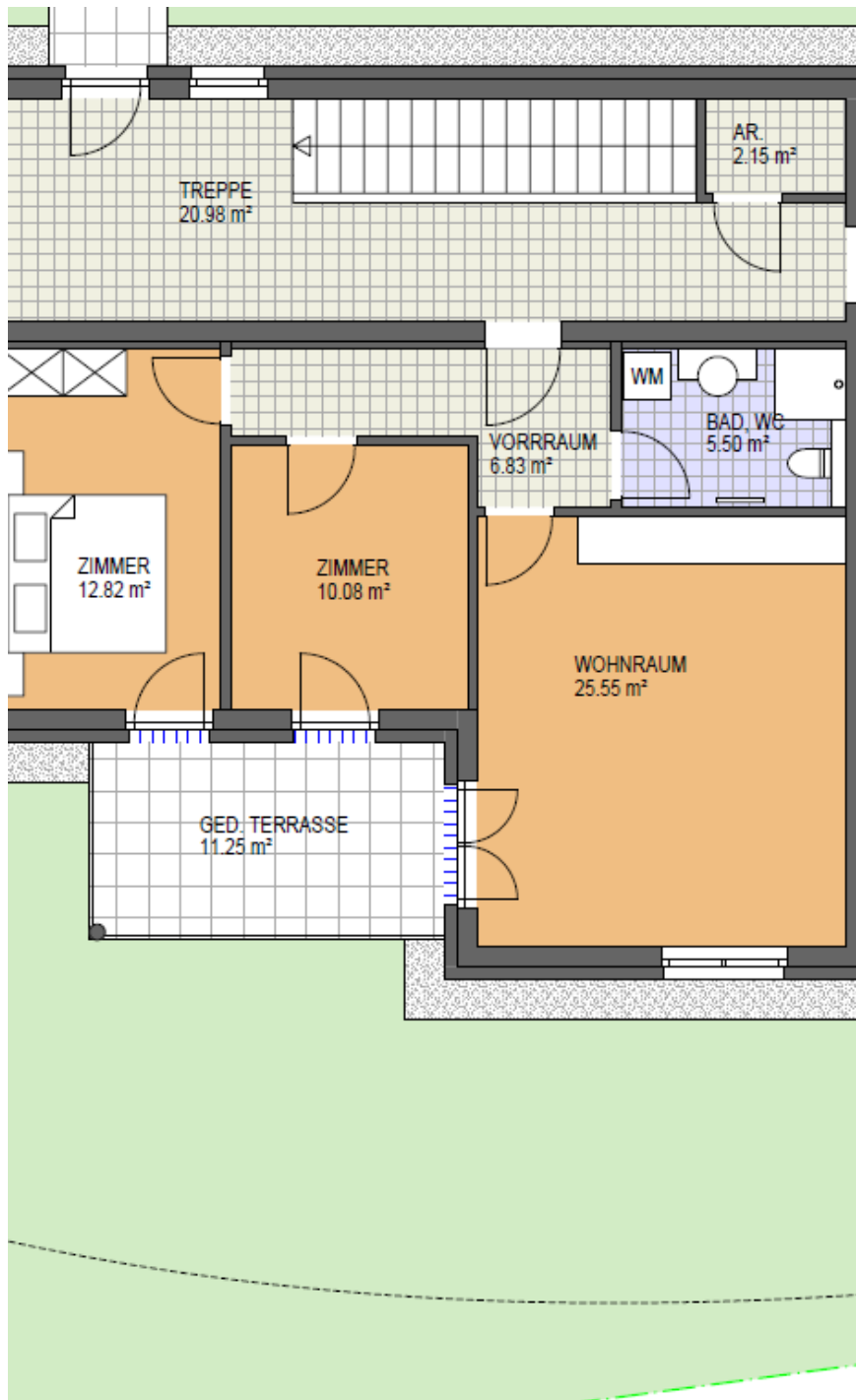
WG 1/5 hat 53,87 m² und eine 21,96 m² große Terrasse.



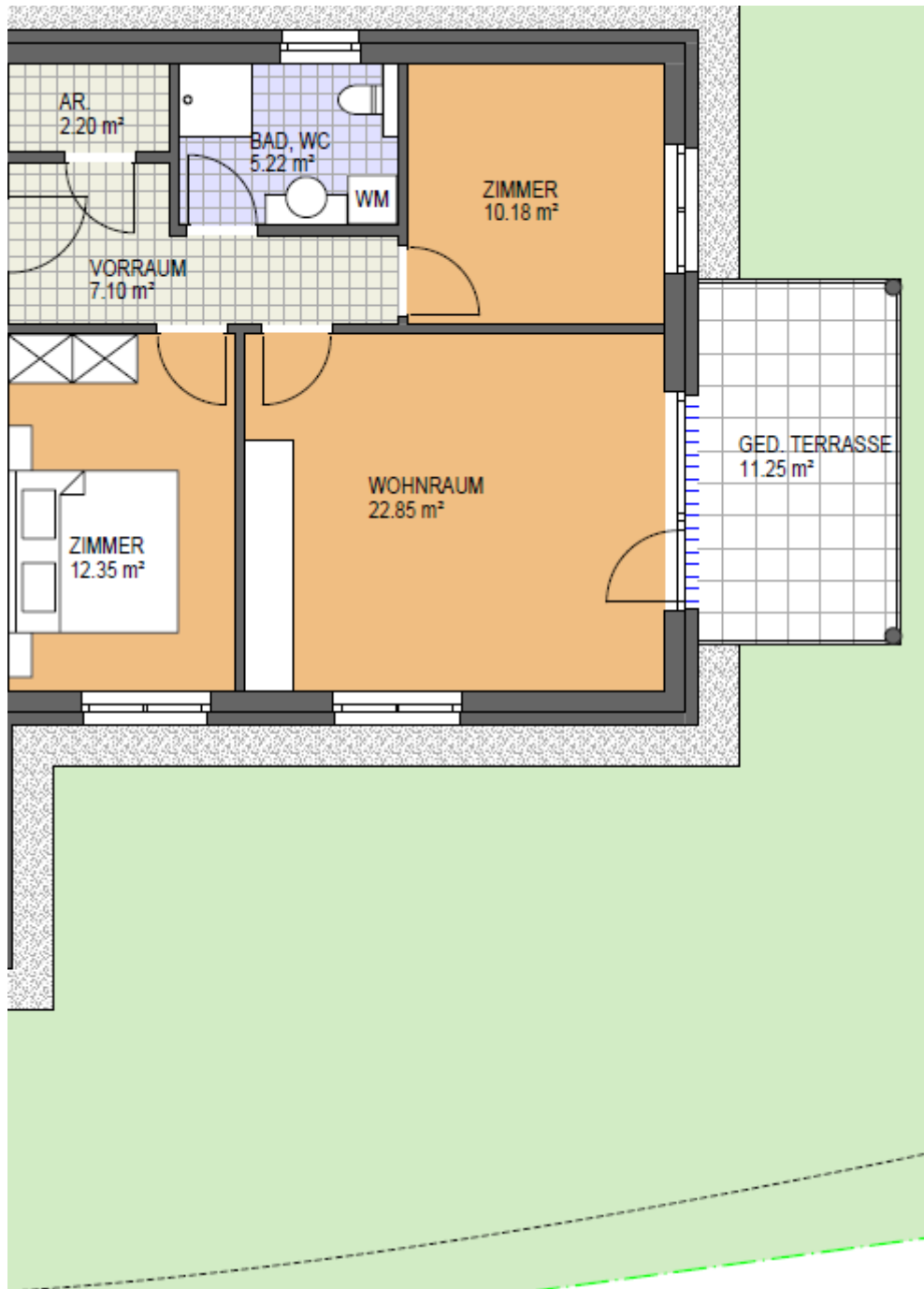
WG 2/1 hat ca. 59,96 m² und eine 11,25 m² Terrasse und eine Gartenfläche von ca. 150m²



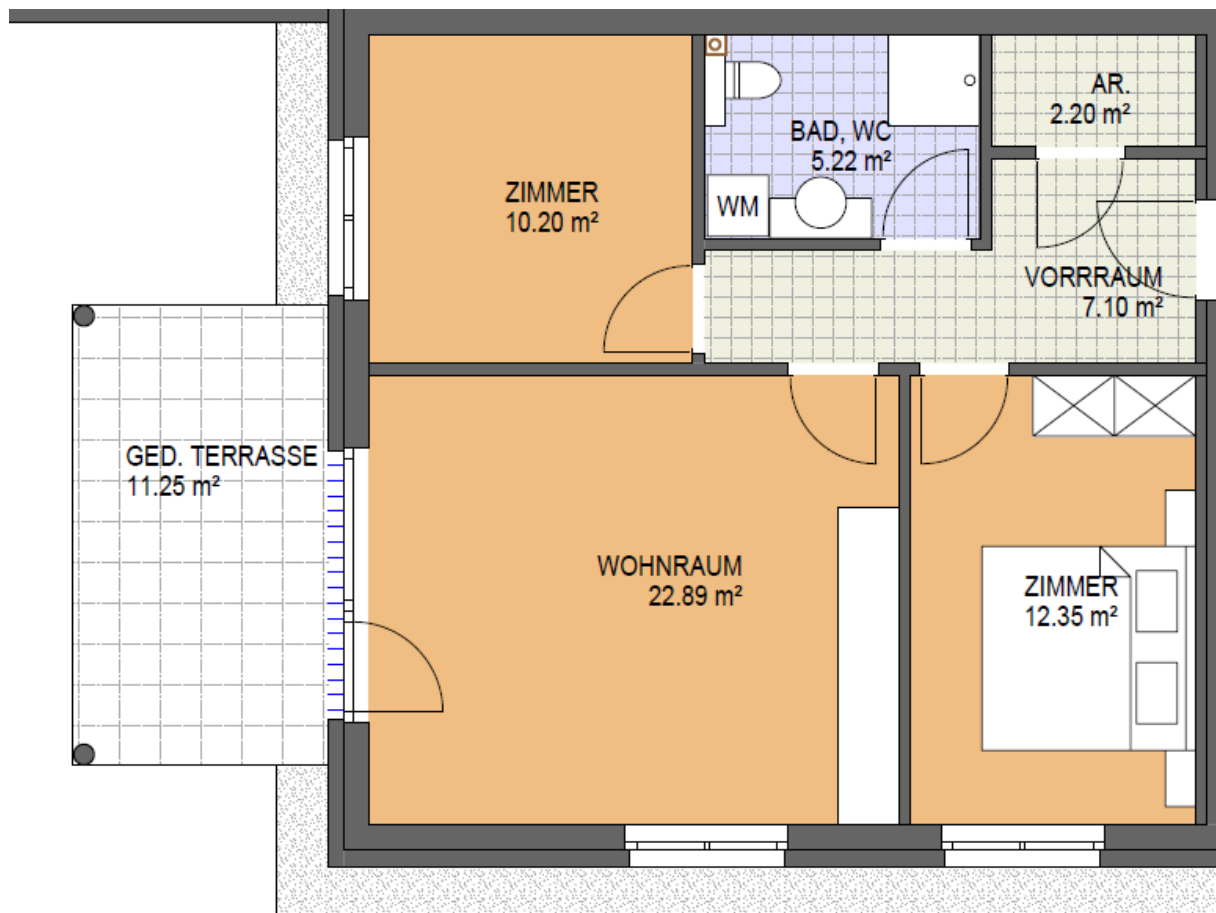
WG 2/2 hat 60,78 m² und eine Terrasse von 11,25 m² sowie eine Gartenfläche von ca. 67m²



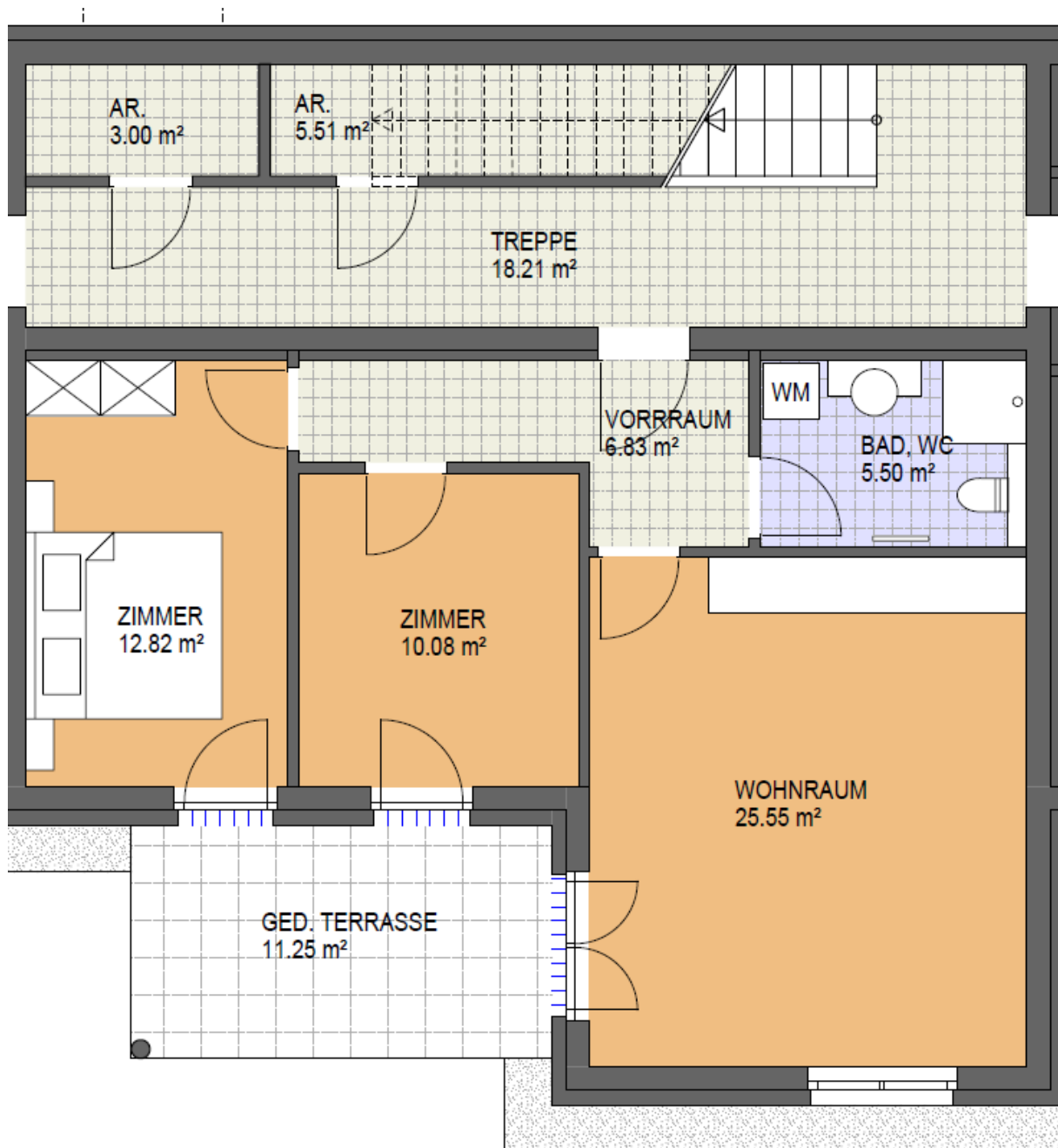
WG 2/3 hat 59,90m² eine Terrasse von 11,25 m² und eine Gartenfläche von 200 m²



WG 2/4 hat 59,96 m² eine Terrassenfläche von 11,25 m²



WG 2/5 hat eine Fläche von 60,78 m² und eine Terrassenfläche von 11,25m²



WG 2/6 hat rund 59,90 m² und eine Terrassenfläche von 11,25 m²

